

Michele Josia

# MISSA BREVIS

for unaccompanied  
mixed choir (SATB div)

Full Score

AS 34.054/01 

Michele Josia

# MISSA BREVIS

for unaccompanied  
mixed choir (SATB div)

Full Score

AS 34.054/01





19 *f* *ff* 22 ♩=40

e-le-i-son, e-le-i-son, e-lei-son, e-lei-son. Chri-ste e-lei-son, Chri-ste e-lei-son,  
 e-le-i-son, e-le-i-son, e-lei-son, e-lei-son. Chri-ste e-lei-son, Chri-ste e-lei-son,  
 e-le-i-son, e-le-i-son, e-lei-son, e-lei-son. Chri-ste e-lei-son, Chri-ste e-lei-son,  
 e-le-i-son, e-le-i-son, e-lei-son, e-lei-son. Chri-ste e-lei-son, Chri-ste e-lei-son,  
 e-le-i-son, e-le-i-son, e-lei-son, e-lei-son. Chri-ste e-lei-son, Chri-ste e-lei-son,

26 *f* *mf* *mp* *p* *pp* *rallentando* ♩=56

Chri-ste e-lei-son, Chri-ste e-lei-son, Chri-ste e-lei-son, Chri-ste e-lei-son,  
 Chri-ste e-lei-son, Chri-ste e-lei-son, Chri-ste e-lei-son, Chri-ste e-lei-son,  
 Chri-ste e-lei-son, Chri-ste e-lei-son, Chri-ste e-lei-son, Chri-ste e-lei-son,  
 Chri-ste e-lei-son, Chri-ste e-lei-son, Chri-ste e-lei-son, Chri-ste e-lei-son,  
 Chri-ste e-lei-son, Chri-ste e-lei-son, Chri-ste e-lei-son, Chri-ste e-lei-son,  
 Chri-ste e-lei-son, Chri-ste e-lei-son, Chri-ste e-lei-son, Chri-ste e-lei-son,

## II. Gloria et Credo

$\text{♩} = 60$

Glo - ri - a in ex - cel - - sis De - o.

*mf* *p*

Soprano I  
Soprano II

Alto I  
Alto II

Tenor I, II

Bass

Glo - ri - a in ex - cel - - sis De - o.

5

*mf* *p*

Et in ter - ra pax ho - mi - - ni - bus, vo - lun - ta - tis.

Et in ter - ra pax ho - mi - ni - bus bo - nae vo - lun - ta - tis.

10

*pp* *pp* *p* *p* *mp* *mp*

Lau - da - - -

Lau - da - - -

Lau - da - mus te

Lau - da -

Lau - da - mus te. Be - ne - di - ci - mus te,

ne - di - - -

ne - di - - - ci - mus

ne - di - - -

ne - di - - -

be - ne - di - ci - mus

be - ne - di - ci - mus

**ASTRUM**

16 - - - ci - - - - - mus *rit.*

te, a - do - - - - - ra - - - - - mus *rit.*

- - - ci - - - - - mus *rit.*

- - - ci - - - - - mus *rit.*

te. A - do - - - - - mus *rit.*

te. A - do - - - - - mus *rit.*

te. A - do - - - - - mus *rit.*

te. A - do - - - - - mus *rit.*

**ASTAUM**

- - - - - mus *rit.*

- - - - - mus *rit.*

- - - - - mus *rit.*

- - - - - mus *rit.*

21 *mf*

te. Gra - ti - as a - gi - - mus ti - bi

te. Gra - ti - as a - gi - - mus ti - bi

te. Gra - ti - as a - gi - - mus ti - bi

te. Gra - ti - as a - gi - - mus ti - bi

26 *mf* *f* *ff*

pro - pter ma - gnam glo - ri - am tu - - am.

pro - pter ma - gnam glo - ri - am tu - - am.

pro - pter ma - gnam glo - ri - am tu - - am.

pro - pter ma - gnam glo - ri - am tu - - am.

31 *pp* Do - mi - ne - stis, *mp* De - us Pa - ter  
*pp* Do - mi - ne - stis, *mp* De - us Pa - ter  
*pp* Do - mi - ne De - us, Rex cae - le - stis, *mp con slancio* De - us Pa - ter om - ni - pot-

**ASTRUM**

36 *mf* om - ni - pot - ens. Do - mi - ne Fi - li u - - ni - ge - ni - te  
*mf* om - ni - po - tens. *mp* Do - mi - ne Fi - li u - ni - ge - - ni - te,  
*mf* - ens. Do - mi - ne, Do - mi - ne Fi - li u - - ni - ge - ni - te,  
*mf* Do - mi - ne, Do - mi - ne Fi - li u - - ni - ge - ni - te,

40 *f* Je - su Chri - ste. Do - mi - ne De - us. *mp* Je - su Chri - ste. Do - mi - ne De - us. ... in re - mis - si - o - nem pec - ca - to - rum.  
*f* Je - su Chri - ste. Do - mi - ne De - us. *mp* ... in re - mis - si - o - nem pec - ca - to - rum.  
*f* Je - - su Chri - ste. re - mis - si - o - nem pec - ca - to - rum.  
*f* Je - su Chri - ste, re - mis - sio - nem pec - ca - to - rum.  
*f* Je - su Chri - ste, re - mis - si - o - nem pec - ca - to - rum.  
*f* Je - su Chri - ste, Do - mi - ne De - us. ... in re - mis - si - o - nem pec - ca - to - rum.

**ASTRUM**

44 **legato, misterioso** ♩=58

*p* Et ex - spe - cto re - sur - re - cti - o - nem mor - - - tu - o - rum,

*p* Et ex - spe - cto re - - - sur - re - cti - o - nem mor - tu - o - rum, -

*p* Et ex - spe - - - cto re - sur - re - ctio - nem mor - - - tu - o - rum,

*p* Et ex - spe - cto re - sur - re - cti - o - nem mor - - - tu - o - rum,

*p* Et ex - spe - cto re - sur - re - ctio - nem mor - tu - o - rum,

47 *f* et vi - tam ven - tu - ri

*f* et vi - tam ven - tu -

*f* et vi - tam ven - tu -

*f* et vi - tam ven - tu - ri, et vi - tam ven - tu - ri sae - cu - li, sae - cu - li, sae - cu - li,

*f* sae - cu - li, sae - cu - li, sae - cu - li,

*f* sae - cu - li, sae - cu - li, sae - cu - li,

*f* et vi - tam ven - tu - ri, et vi - tam ven - tu - ri sae - cu - li, sae - cu - li, sae - cu - li,

**ASTRUM**

50 *fff* sae - cu - li. (ah) *mp* A - - - men, *p* A - - - men. *rall. scomparendo* *pp*

*fff* sae - cu - li. (ah) *mp* (m) A - - - men. *pp*

*fff* sae - cu - li. (ah) *mp* A - - - men, a - - - men. *pp*

*fff* sae - cu - li. (ah) *mp* (m) A - - - men. *pp*





(accelerando)

*f*

$\text{♩} = 80$   
*ff*

8 *sim.* San - ctus, San - ctus, San - ctus, San - ctus Do - mi - nus De - us  
*sim.* San - ctus, San - ctus, San - ctus Do - mi - nus De - us  
*sim.* San - ctus, San - ctus, San - ctus, San - ctus Do - mi - nus De - us  
*sim.* San - ctus, San - ctus, San - ctus Do - mi - nus De - us

11 *fff* Sa - ba - oth.  $\text{♩} = 66$  *p* Ple - ni sunt cae - li et ter - ra  
*fff* Sa - ba - oth. cae - li et ter - ra  
*fff* Sa - ba - oth. ra glo - ri - a,  
*fff* Sa - ba - oth. ra glo - ri - a,

# ASTAUM

13 *mp* glo - ri - a tu - - - a, ple - ni sunt cae - li et ter - ra  
*mp* glo - ri - a tu - - - a, ple - ni sunt cae - li et ter - ra  
*mf* *mp* glo - ri - a tu - - - a, ple - ni sunt cae - li et ter - ra glo - ri - a,  
*mf* *mp* glo - ri - a tu - - - a, ple - ni sunt cae - li et ter - ra glo - ri - a



23  $\text{♩} = 80$

S I - san - - - na, ho - san - - - na, ho -

Ho - san - na in ex - cel - sis, ho - san - na in ex - cel - sis,

S II - san - - - na, ho - san - - - na, ho -

A - san - - - na, ho - san - - - na, ho -

T I in ex - cel - sis, in ex - cel - sis,

T II - san - - - na, ho - san - - - na, ho -

B - san - - - na, ho - san - - - na, ho -



25  $\text{♩} = 72$

- san - na, an - na in ex - cel - sis. Ho -

ho - san - na in ex - cel - sis. Ho -

- san - na, an - na in ex - cel - sis. Ho -

- san - na, in - na in ex - cel - sis. Ho -

in ex-cel-sis, in ex-cel-sis. Ho - san - na in ex - cel - sis. Ho -

- san - na, ho - san - na, ho - san - na in ex - cel - sis. Ho -

- san - na, ho - san - na, ho - san - na in ex - cel - sis. Ho -

**ASTAUM**

28

f.s.  
ff

*p subito*

S  
- san - na in ex - cel - sis, ho - san - na in ex - cel - sis, ho - san - na in ex - cel - sis, ho - san - na in ex - cel - si -

f.s.  
ff

A  
- san - na, ho - san - na in ex - cel - sis, ho - san - na in ex - cel - sis, ho - san - na in ex - cel - si -

f.s.  
ff

T  
- san - na, ho - san - na in ex - cel - sis, ho - san - na in ex - cel - si -

f.s.  
ff

B  
- san - na, ho - san - na in ex - cel - si -

mf



29

gliss.

fff

is. Ho - san - na in ex - cel - sis, ho - san - na in ex - cel - sis, in ex -

gliss.

fff

na in ex - cel - sis, in ex -

gliss.

gliss.

gliss.

is.

# ASTAUM

32  $\text{♩} = 160$

h.c. f. f. h.c. f.s. h.c. f. h.c. f.s. h.c. f.

- cel - sis. ... Do - mi - ni.

- cel - sis. ... Do - mi - ni.

*pp*

Be - ne - dic - tus qui ve - nit in no - mi - ne Do - mi - ni. Be - ne - dic - tus qui ve - nit in no - mi - ne Do - mi - ni.

*pp*

Be - ne - dic - tus qui ve - nit in no - mi - ne Do - mi - ni. Be - ne - dic - tus qui ve - nit in no - mi - ne Do - mi - ni.

34

h.c. f.s. h.c. h.c. f.s. h.c.

Be - ne - dic - tus, Do - mi - ni.

**ASTAUM**

*J*

*mp*

Be - ne - dic - tus qui ve - nit in no - mi - ne Do - mi - ni. Be - ne - dic - tus qui ve - nit in no - mi - ne Do - mi - ni.

*mp*

Be - ne - dic - tus qui ve - nit in no - mi - ne Do - mi - ni. Be - ne - dic - tus qui ve - nit in no - mi - ne Do - mi - ni.

36

h.c. f. f.s. h.c.

*mp*

... in no - mi - ne Do - mi - ni.

*mf* h.c. f. h.c. *mf* h.c.

Be - ne - dic - tus, Be - ne - dic - tus, Do - mi - ni.

*mf* f.s. f. f.s. *mf*

Be - ne - dic - tus qui ve - nit in no - mi - ne Do - mi - ni. Be - ne - dic - tus qui ve - nit in no - mi - ne Do - mi - ni.

*mf*

Be - ne - dic - tus qui ve - nit in no - mi - ne Do - mi - ni. Be - ne - dic - tus qui ve - nit in no - mi - ne Do - mi - ni.

38

h.c. f. f.s. h.c.

*f*

Be - ne - dic - tus qui ve - nit in no - mi - ne Do - mi - ni. Be - ne - dic - tus qui ve - nit in no - mi - ne Do - mi - ni.

h.c. f. h.c.

*f*

Be - ne - dic - tus qui ve - nit

*f*

Be - - - ne - - -

*f*

Be - - - ne - - -

Be - ne - dic - tus qui ve - nit in no - mi - ne Do - mi - ni.

Be - ne - dic - tus qui ve - nit in no - mi - ne Do - mi - ni.

Be - ne - dic - tus qui ve - nit in no - mi - ne Do - mi - ni.



40 *f.s.* *ff* *h.c.*

Be-ne-dic-tus qui ve - nit in no - mi - ne Do-mi - ni, be-ne-dic-tus qui ve-nit in no-mi-ne Do-mi - ni,

Be-ne-dic-tus qui ve - nit in no - mi - ne Do-mi - ni,

Be - - - ne - - -

Be - - - ne - - - dic - - tus qui ve - nit, qui ve-nit in no-mi-ne Do-mi - ni,

**ASTRUM**

42 *mp* *subito p*

qui ve - nit in no - mi - ne Do - mi - ni,

qui ve - nit in no - mi - ne Do - mi - ni, qui ve - nit in no - mi - ne Do - mi - ni,

qui ve - nit in no - mi - ne Do - mi - ni, qui ve - nit in no - mi - ne Do - mi - ni,

qui ve - nit in no - mi - ne Do - mi - ni, qui ve - nit in no - mi - ne Do - mi - ni,

44 *mf*

Do - mi - ni.

qui ve - nit

qui ve - nit

qui ve - nit in no - mi - ne Do - mi - ni.

**ASTRUM**



46  $\text{♩} = 40$  *f* *f* *mf* *sim.* **accelerando** - - - - -

S I Ho - san - na in ex - cel - sis. Ho - - san - na in ex - cel - sis.

S II Ho - san - na in ex - cel - sis. Ho - - san - na in ex - cel - sis.

A I Ho -

A II Ho -

T I Ho -

T II Ho -

**ASTAUM**

B I Ho - san - na in ex - cel - sis. Ho - - san - na in ex - cel - sis.

B II Ho - san - na in ex - cel - sis. Ho - san - na in ex - cel - sis.

♩=60

**accelerando** - - - -

50

*mp crescendo poco à poco* - - - -



Ho - - - ho-san-na in ex - cel-sis. Ho-san-na in ex - cel-sis. Ho-san-na in ex -

*mp crescendo poco à poco* - - - -



Ho - - - ho-san-na in ex - cel-sis. Ho-san-na in ex - cel - - sis. Ho-san-na in ex -

*mp crescendo poco à poco* - - - -



Ho - - - ho-san-na in ex - cel-sis. Ho-san-na in ex - cel - - sis. Ho-san-na in ex -

*mp crescendo poco à poco* - - - -

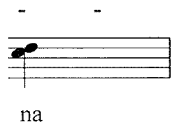


Ho - - - ho-san-na in ex - cel-sis. Ho-san-na in ex - cel-sis. Ho-san-na in ex -

*mp cresce*



Ho -

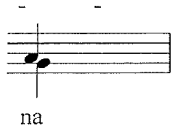


na

*mp cresce*



Ho -

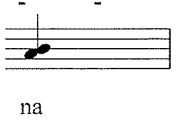


na

*mp cresce*



Ho -



na

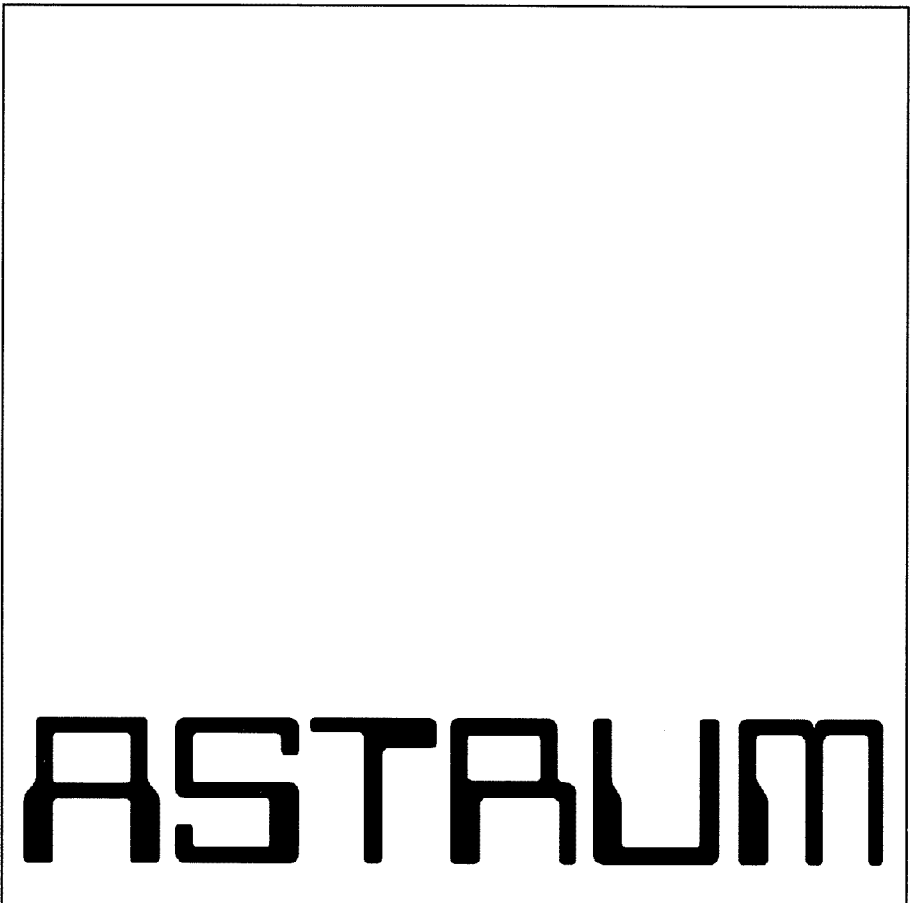
*mp cresce*



Ho -



na



- cel - sis

- cel -

- cel -

# ASTAUM

- cel - sis. Ho-san-na in ex-cel-sis. Ho-san-na in ex-cel-sis. Ho-san-na in ex-cel-sis.

*f.s.*  
*f*  
*f crescendo poco à poco*  
in ex-cel-sis. Ho-san-na in

*f*  
*f crescendo poco à poco*  
in ex-cel-sis. Ho-san-na in ex-cel-sis. Ho-san-na in ex-cel-sis.

*f.s.*  
*f*  
*f crescendo poco à poco*  
in ex-cel-sis. Ho-san-na in

*f*  
*f crescendo poco à poco*  
in ex-cel-sis. Ho-san-na in ex-cel-sis. Ho-san-na in ex-cel-sis.

ex - cel - sis. Ho -

Ho - san - na in ex - cel - sis. Ho-san-na in ex - cel-sis, Ho-san-na in ex -

Ho - san - na in ex - cel - sis. Ho-san-na in ex - cel-sis, in ex -

ex - cel - sis. Ho -

Ho - san - na in ex - cel - sis. Ho-san-na in ex - cel-sis, Ho-san-na in ex -

Ho - san - na in ex - cel - sis. Ho-san-na in ex - cel-sis, in ex -

ex

Ho

Ho -

n-na in ex -

el-sis, in ex -

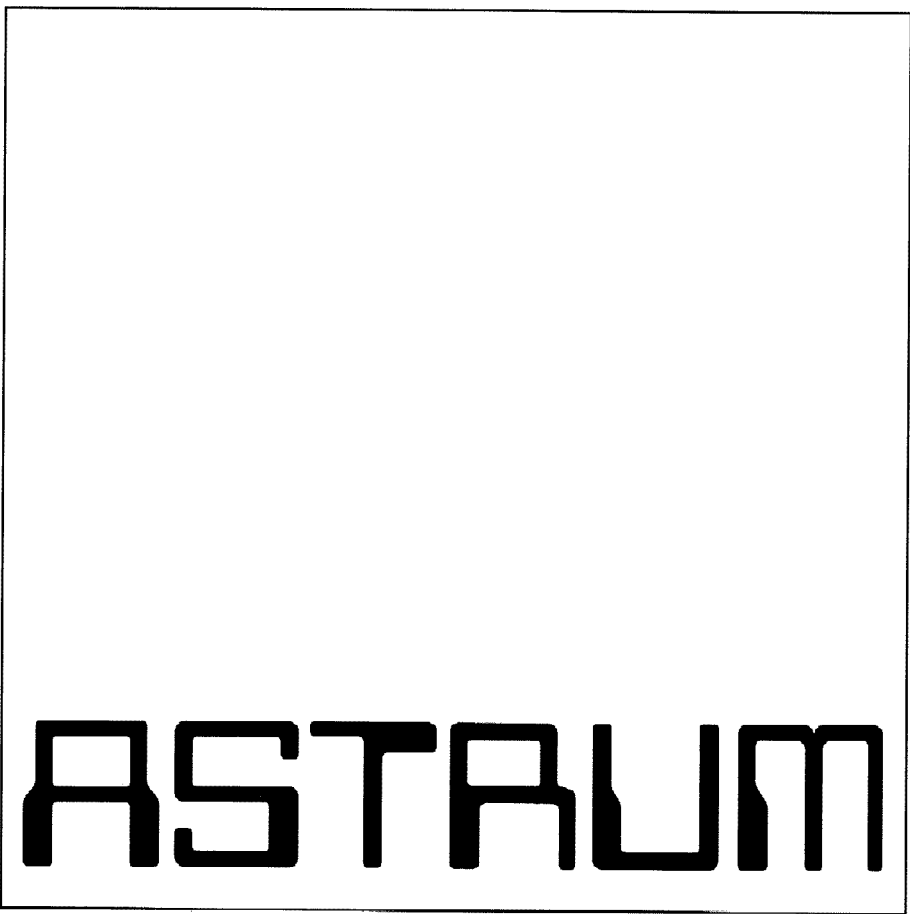
ex

Ho

Ho -

un-na in ex -

el-sis, in ex -





ff *f.s. h.c.* fff

S I Ho - san - na in ex-cel - sis, in ex - cel - sis.

ff fff

S II Ho - san - na in ex-cel-sis. Ho - san-na in ex - cel-sis, in ex - cel - sis.

ff fff

S III - cel - sis. Ho - san-na in ex - cel-sis, in ex - cel - sis.

ff fff

A I in ex - cel-sis.Ho-san-na. Ho - san - na in ex-cel-sis.Ho-san-na in ex - cel - sis.

ff fff

A II - cel - sis.Ho-san - na. Ho - san - na in ex-cel-sis.Ho-san-na in ex - cel - sis.

ff fff

A III Ho - san - na in ex-cel-sis.Ho-san-na in ex - cel - sis.

ff fff

T I in ex - cel - sis. Ho - san-na in ex - cel-sis, in ex - cel - sis.

ff fff

T II - sis. Ho - san-na in ex - cel-sis.Ho-san-na in ex - cel-sis, in ex - cel - sis.

ff fff

T III - san - na in ex - cel - sis. Ho - san-na in ex - cel-sis, in ex - cel - sis.

ff fff

B I Ho - san - na. Ho - san-na in ex - cel-sis, in ex - cel - sis.

ff fff

B II - cel - sis.Ho - san - na. Ho - san-na in ex - cel-sis, in ex - cel - sis.

ff fff

B III in ex - - - cel-sis.Ho-san-na in ex - cel-sis, in ex - cel - sis.

# IV. Agnus Dei

for soli (SATB) and mixed choir (SATB div) with percussion

**Largo, misterioso** \* (♩ = 52)

S2 solo (h.b.) l.v.      A2 solo (crot.) l.v.      S2 solo (h.b.) l.v.

(Percussion)  
Hand bell, crotali

Bass Drum

Cymbals

**Largo, misterioso** \* (♩ = 52)

Soprano

Alto

SOLI

Tenor

Bass

**Largo, misterioso** \* (♩ = 52)

Soprano I

Soprano II

Alto I

Alto II

MIXED CHOIR

Tenor I

Tenor II

Baritone

Bass

\*) *Largo, mysteriously*

9

S1 choir (h.b.) *lv.* *p*

T2 choir (h.b.) *lv.* *p*

Perc.

B. D.

Cym.

*affetuoso, come un' implorazione \**

*p*

Soli

A - gnus De - i, qui tol - lis pec - ca - ta mun - di,

S I

*p*

-gnus

- - - lis ...

S II

*p*

A

ASTAUM

- - - lis ...

A I

A II

T I

T II

Bar.

B.

\*) tenderly, imploring



15

Perc.  $\frac{3}{4}$   $\frac{4}{4}$   $\frac{2}{4}$   $\frac{4}{4}$   $\frac{2}{4}$   $\frac{4}{4}$   $\frac{3}{2}$   $\frac{4}{4}$

B. D.  $\frac{3}{4}$   $\frac{4}{4}$   $\frac{2}{4}$   $\frac{4}{4}$   $\frac{2}{4}$   $\frac{4}{4}$   $\frac{3}{2}$   $\frac{4}{4}$

Cym.  $\frac{3}{4}$   $\frac{4}{4}$   $\frac{2}{4}$   $\frac{4}{4}$   $\frac{2}{4}$   $\frac{4}{4}$   $\frac{3}{2}$   $\frac{4}{4}$

TI choir (h.b.) *L.v.*  $p$

\*) see notes on p. 12

Soli *p* *p* *pp*

mi - se - re - re no - bis mi - se - re - re no - bis.

S I *pp* *p* *p* *mp*

(m) qui tol - lis pec -

S II *pp* *p* *p* *mp*

(m) qui tol - lis pec -

A I *pp* *p* *pp* *p* *mp*

(m) qui tol - lis pec -

A II *pp* *p* *pp* *p* *mp*

(m) qui tol - lis pec -

T I *p* *mp*

qui tol - lis pec -

T II *p* *mp*

qui tol - lis pec -

Bar. *p* *mp*

qui tol - lis pec -

B. *p* *mp*

qui tol - lis pec -

# ASTAUM

22  $\text{♩} = \text{♩}$

Perc.  $\frac{4}{4}$  *mf* *pp* *pp*

B. D.  $\frac{4}{4}$

Cym.  $\frac{4}{4}$

S2 choir (h.b.) l.v.

B2 choir (crot.) l.v.

A1 choir (crot.) l.v.

$\text{♩} = \text{♩}$

Soli

$\text{♩} = \text{♩}$

S I *pp* *ppp* *p in evidenza*  
 -ca - ta mun - di (m) qui tol -

S II *pp* *ppp* *b.c.*  
 -ca - ta, A-gnus De-i, qui tol-lis pec-ca-ta mun-di, (m)

A I *pp* *ppp* *b.c.*  
 -ca - ta, A-gnus De-i, qui tol-lis pec-ca-ta mun-di, (m)

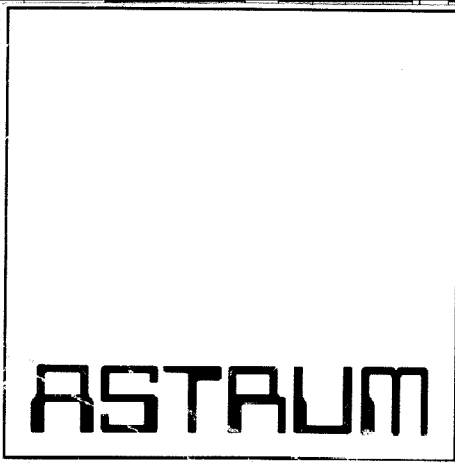
A II *pp* *ppp* *b.c.*  
 -ca - ta, -di, (m)

T I *ppp*  
 -ca - ta mun - - (m)


T II *ppp*  
 -ca - ta mun - - (m)

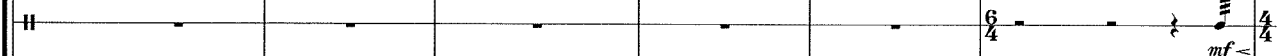
Bar. *pp* *ppp*  
 -ca - ta mun - di (m) (m)

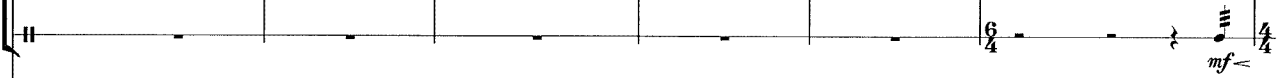
B. *pp* *ppp*  
 -ca - ta mun - - di (m) (m)

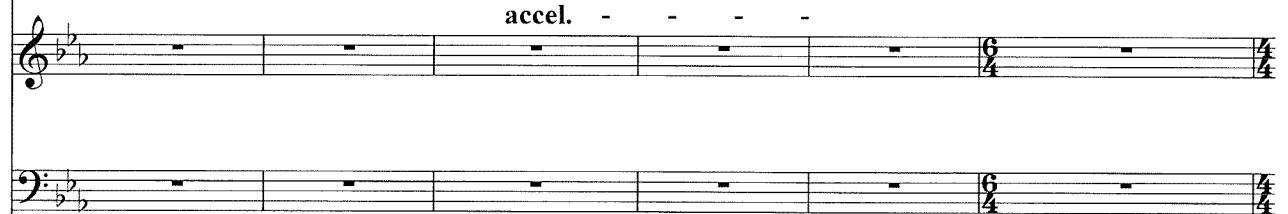


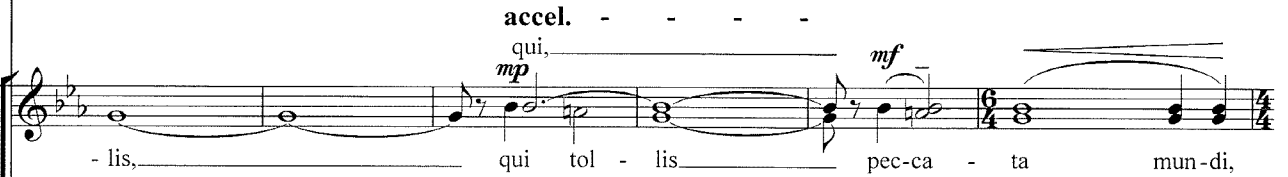
accel. - - - -

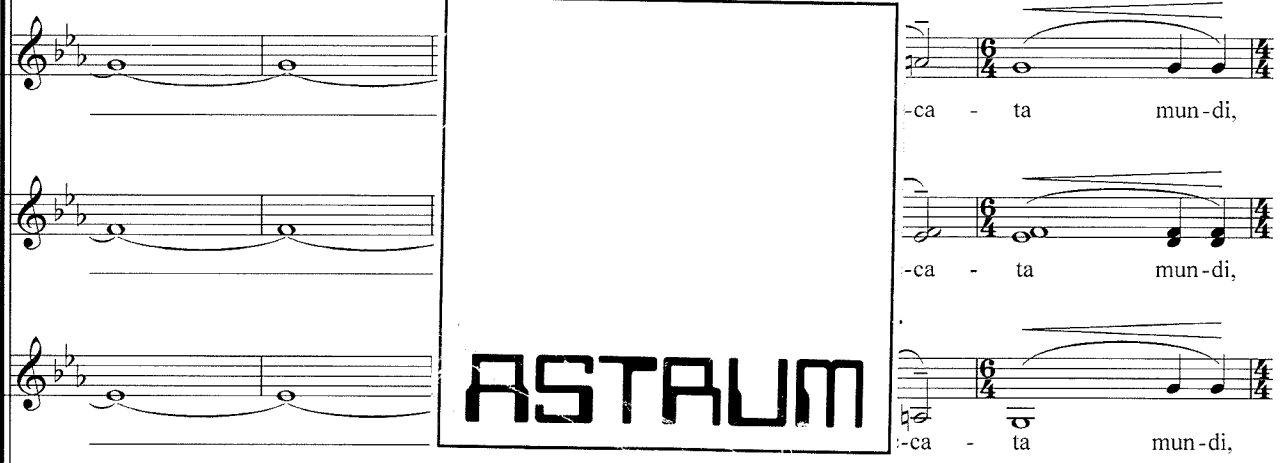
Perc. 


B. D. 


Cym. 

Soli 

S I 

S II 

A I 

A II 

T I 

T II 

Bar. 

B. 

33  $\text{♩} = 60$  **accel.** - - - -  $\text{♩} = 69$

Perc.  $\frac{4}{4}$   $\frac{3}{4}$   $\frac{4}{4}$

B. D.  $\frac{4}{4}$   $\frac{3}{4}$   $\frac{4}{4}$  *f* *sim.* *sim.*

Cym.  $\frac{4}{4}$   $\frac{3}{4}$   $\frac{4}{4}$  *f* *sim.* *sim.*

Soli  $\frac{4}{4}$   $\frac{3}{4}$   $\frac{4}{4}$   $\text{♩} = 60$  **accel.** - - - -  $\text{♩} = 69$

S I  $\text{♩} = 60$  *f legato* **ff**  $\text{♩} = 69$   
 mi - se - re - re no - bis, mi - se - re - re no - bis. A - gnus De - i, qui tol - lis pec - ca - ta

S II *f legato* **ff**  
 mi - se - re - re no - bis, mi - se - re - re no - bis. A - gnus De - i, qui tol - lis pec - ca - ta

A I *f legato* **ff**  
 mi - se - re - re no - bis, mi - se - re - re no - bis. A - gnus De - i, qui tol - lis pec - ca - ta

A II *f legato* **ff**  
 mi - se - re - re no - bis, mi - se - re - re no - bis. A - gnus De - i, qui tol - lis pec - ca - ta

T I *f legato* **ff**  
 mi - se - re - re no - bis, mi - se - re - re no - bis. A - gnus De - i, qui tol - lis pec - ca - ta

T II *f legato* **ff**  
 mi - se - re - re no - bis, A - gnus De - i, qui tol - lis pec - ca - ta

Bar. *f legato* **ff**  
 mi - se - re - re no - bis, A - gnus De - i, qui tol - lis pec - ca - ta

B. *f legato* **ff**  
 mi - se - re - re no - bis, A - gnus De - i, qui tol - lis pec - ca - ta

# ASTRAUM

accel. - - - - -

Perc.

B. D.

Cym.

accel. - - - - -

Soli

accel. - - - - -

*sim. sempre legato* *mp* *3* *3* *3* *3*

S I A - gnus De - i, qui tol-lis pec-ca-ta, tol-lis pec-ca-ta, tol-lis pec-ca-ta, tol-lis pec-ca-ta

*sim. sempre legato* *mp* *3* *3* *3* *3*

S II A - gnus De - i, qui tol-lis pec-ca-ta, tol-lis pec-ca-ta, tol-lis pec-ca-ta, tol-lis pec-ca-ta

*sim. sempre legato* *mp* *3* *3* *3* *3*

A I A - gnus De - i, qui tol-lis pec-ca-ta, tol-lis pec-ca-ta, tol-lis pec-ca-ta, tol-lis pec-ca-ta

*sim. sempre legato* *mp* *3* *3* *3* *3*

A II A - gnus De - i, pec-ca-ta, tol-lis pec-ca-ta

*sim. sempre legato* *mp* *3* *3* *3* *3*

T I A - gnus De - i, pec-ca-ta, tol-lis pec-ca-ta

*sim. sempre legato* *mp* *3* *3* *3* *3*

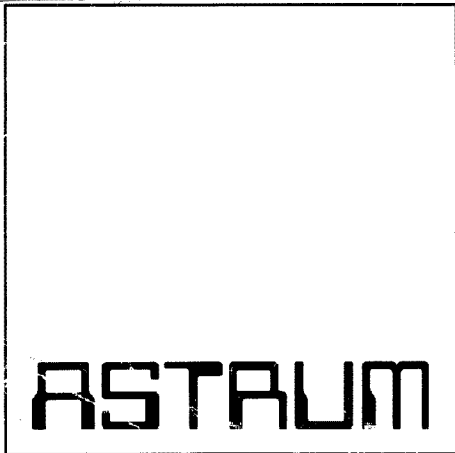
T II A - gnus De - i, pec-ca-ta, tol-lis pec-ca-ta

*sim. sempre legato* *mp* *3* *3* *3* *3*

Bar. A - gnus De - i, qui tol-lis pec-ca-ta, tol-lis pec-ca-ta, tol-lis pec-ca-ta, tol-lis pec-ca-ta

*sim. sempre legato* *mp* *3* *3* *3* *3*

B. A - gnus De - i, qui tol-lis pec-ca-ta, tol-lis pec-ca-ta, tol-lis pec-ca-ta, tol-lis pec-ca-ta



43 ♩ = 76

Perc.

B. D.

Cym.

Soli

♩ = 76

S I  
*f* *gliss.* *p* 3  
 mun - di, qui tol-lis pec-ca - ta mun - di, qui tol-lis pec-ca - ta mun - di, qui

S II  
*f* *gliss.* *p* 3  
 mun - di, qui tol-lis pec-ca - ta mun - di, qui tol-lis pec-ca - ta mun - di, qui

A I  
*f* *gliss.* *p* 3  
 mun - di, qui tol-lis pec-ca - ta mun - di, qui tol-lis pec-ca - ta mun - di, qui

A II  
*f* *gliss.* *p* 3  
 mun - di, qui tol-lis pec-ca - ta mun - di, qui tol-lis pec-ca - ta mun - di, qui

T I  
*f* *gliss.* *p* 3  
 mun - di, qui tol-lis pec-ca - ta mun - di, qui tol-lis pec-ca - ta mun - di, qui tol-lis pec-ca - ta mun - di, qui

T II  
*f* *gliss.* *p* 3  
 mun - di, qui tol-lis pec-ca - ta mun - di, qui tol-lis pec-ca - ta mun - di, qui tol-lis pec-ca - ta mun - di, qui

Bar.  
*f* *gliss.* *p* 3  
 mun - di, qui tol-lis pec-ca - ta mun - di, qui tol-lis pec-ca - ta mun - di, qui tol-lis pec-ca - ta mun - di, qui

B.  
*f* *gliss.* *p* 3  
 mun - di, qui tol-lis pec-ca - ta mun - di, qui tol-lis pec-ca - ta mun - di, qui tol-lis pec-ca - ta mun - di, qui

**ASTAUM**

♩ = 69

rallentando

49

Perc.

B. D.

Cym.

♩ = 69

rallentando

Soli

♩ = 69

rallentando

*molto legato*

S I tol-lis pec-ca-ta mun - di, qui De- i, qui tol-lis pec - ca-ta mun-di,

S II tol-lis pec-ca-ta mun - di, qui *ito* De- i, qui tol - lis.

A I tol-lis pec-ca-ta mun - di, qui *sto* qui tol - - - lis, De-i,

A II *molto legato* A - gnus, *p* tol-lis pec-ca-ta mun - di, qui tol-lis pec-ca-ta, tol-lis pec-ca-ta. A

T I *molto legato* tol-lis pec-ca-ta mun - di, qui tol-lis pec-ca-ta, tol-lis pec-ca-ta. A - gnus De- i, qui tol-lis pec - ca-ta mun-di,

T II *molto legato* tol-lis pec-ca-ta mun - di, qui tol-lis pec-ca-ta, tol-lis pec-ca-ta. A - gnus De- i, qui tol - lis.

Bar. *molto legato* qui tol - - - lis, tol-lis pec-ca-ta mun - di, qui tol-lis pec-ca-ta, tol-lis pec-ca-ta. A - gnus De-i,

B. *molto legato* tol-lis pec-ca-ta mun - di, qui tol-lis pec-ca-ta, tol-lis pec-ca-ta. A - gnus De- i, qui tol-lis pec - ca - ta,

\*NB: Only designated choir' singers will play their own instruments (h.b.crot.) repeating rhythmic pattern "ad libitum", contracting and expanding the value of the notes

♩ = 52

53 (\*)

Perc. *fff*

B. D. *fff* *sim.* *mp*

Cym. *fff* *sim.* *mp*

♩ = 52

Soli

♩ = 52

*sempre legato* *fff* *sim.* *mp* *b.c.*

S I do - na no - bis, do - na no - bis, pa - cem, (m)

*sempre legato* *fff* *sim.* *mp* *b.c.*

S II do - na no - bis, do - na no - bis, pa - cem, (m)

*sempre legato* *fff* *b.c.*

A I do - na no - bis, m, (m)

*sempre legato* *fff* *b.c.*

A II do - na no - bis, m, (m)

*sempre legato* *fff*

T I do - na no - bis, do - bis, do - na no - bis

*sempre legato* *fff* *sim.* *mp*

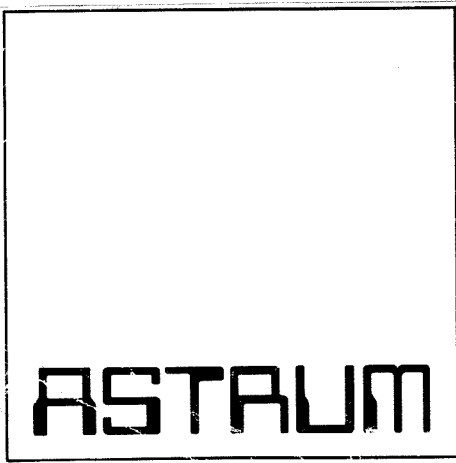
T II do - na no - bis, do - na no - bis, do - na no - bis, do - na no - bis

*sempre legato* *fff* *sim.* *mp*

Bar. do - na no - bis, do - na no - bis, do - na no - bis, do - na no - bis,

*sempre legato* *fff* *sim.* *mp*

B. do - na no - bis, do - na no - bis, do - na no - bis, do - na no - bis,



(\*) NB: Solo i cantori del coro designati, suoneranno i loro rispettivi strumenti (h.b.crot.) ripetendo il pattern ritmico "ad libitum", contraendo e allargando di conseguenza il valore delle note.









## ABOUT THE COMPOSER

**Michele Josia** (Rome / Italy, 1974) completed his degree in choral conducting at the Music Conservatory "L. Refice" in Frosinone (Italy) and the middle composition degree at the Music Conservatory "O. Respighi" in Latina (Italy). He has composed soundtracks for short films and documentaries for the RAI. His compositions have been recorded and published by Pizzicato (Udine, Italy), Ereffe (Rome), Slovenian Choral Magazine (Naši zbori), Astrum (Slovenia), SAZAS (Slovenia), CNI (Rome). As choral conductor he has been for several years assistant conductor of the Choir Musicanova in Rome with which he has participated in numerous concerts and competitions. Additionally, he has participated in the realization of soundtracks of Ennio Morricone and Marco Frisina. From 2003 till beginning of 2006 he has been assistant conductor of the choir APZ Tone Tomšič (Ljubljana, Slovenia; conductor Urša Lah). Since 2005, he has been the conductor of Vox Camilius mixed choir of Jesenice (Slovenia) with which he has participated with success in the following competitions: - Slovenian regional choir competition "Skofja Loka 2006": Gold Prize with Excellence, Special Award for the Best Performance of a Slovene Folk-song, Best Performance of Slovene Contemporary Composition and for Best Selected Programme; Slovenian National Choir Competition "Naša pesem 2007, Maribor": Gold Medal, Third Place, Special Award for the Best Performance of a Slovene Folk-song, Best Performance of Slovene Contemporary Composition, Best Debutant Choir; 7th International Choir Competition "In...canto sul Garda" (Italy): first place in Gold and Winner in the Sacred and Profane Programme; International Choral Competition Maribor 2008: Grand Prix's fourth place, Special Award to the Conductor for Best Performance of Compulsory Contemporary Slovene Composition.

Michele Josia and his choir were awarded by the Mayor of the city of Jesenice and by JSKD/Jesenice (National Slovene Association for Cultural Activities) for their achievements and successes. Throughout his music career he has broadened his conducting knowledge with the following conductors: F. Barchi, G. Graden, C. Høgset, S. Kuret, U. Lah, G. Eriksson, P. Hanke.

[Compiled: October 2008]



## IL COMPOSITORE

**Michele Josia** (Roma, 1974) intraprende gli studi di composizione e direzione di coro con i maestri E. Mealli e I. Florjanc (Accademia Musicale di Lubiana). Ottiene il diploma in Musica Corale e Direzione di Coro al Conservatorio di musica "L. Refice" di Frosinone e il diploma medio di composizione al Conservatorio "O. Respighi" di Latina. Ha composto colonne sonore di cortometraggi e documentari per la RAI. Ha pubblicato e registrato con le seguenti etichette: Pizzicato (Udine), Ereffe (Roma), Rivista Corale Slovena Naši zbori, Astrum (Slovenia), Sazas (Slovenia) CNI (Roma). Come Direttore di coro è stato per diversi anni Vice - Direttore del Coro Musicanova di Roma (dir. F. Barchi) con il quale ha partecipato a numerosi concerti e concorsi internazionali e alla realizzazione di diverse colonne sonore di E. Morricone e M. Frisina. Dal 2003 agli inizi del 2006 è Vice - Direttore del Coro Accademico APZ Tone Tomšič di Lubiana (dir. U. Lah). Dal 2005 è direttore artistico del Coro misto Vox Camilius di Jesenice (Slovenia), con il quale ha partecipato alle seguenti competizioni: Concorso Regionale Sloveno "Skofja Loka 2006": diploma d'oro con eccellenza e vincitore assoluto, più numerosi altri premi speciali. Concorso Nazionale Sloveno "Naša pesem" 2007 di Maribor: medaglia d'oro e terzo classificato più numerosi altri premi speciali. 7 Concorso Internazionale "In...canto sul Garda": diploma d'oro e vincitore assoluto della categoria sacra e profana. Competizione Internazionale di Maribor 2008: Grand Prix, quarto classificato, premio speciale al direttore come migliore esecuzione del brano obbligatorio.

Ha ottenuto la targa di bronzo e il diploma per meriti culturali dal sindaco della città di Jesenice (Slovenia). Nel 2007 e 2008 ha ottenuto dei riconoscimenti speciali simbolici dall'associazione regionale culturale slovena (JSKD-Jesenice), per i successi ottenuti negli anni di attività corale svolta in Slovenia. Si è perfezionato in Direzione di coro con i maestri F. Barchi, G. Graden, C. Høgset, S. Kuret, U. Lah, G. Eriksson, P. Hanke.

[Aggiornato ad ottobre 2008]

Michele Josia

## MISSA BREVIS

FOR UNACCOMPANIED MIXED CHOIR (SATB DIV)

Complete Edition / Full Score

### CONTENTS:

I. Kyrie .....	2
II. Gloria et Credo .....	4
III. Sanctus .....	8
IV. Agnus Dei .....	22

### AVAILABLE EDITIONS:

Complete Edition / Full Score:

[AS 34.054/01]

Separate Octavo Editions:

**Kyrie** [AS 34.054/011]

**Gloria et Credo** [AS 34.054/012]

**Sanctus** [AS 34.054/013]

**Agnus Dei** [AS 34.054/014]

*The compositions in this collection are copyrighted.*

*It is forbidden to reproduce individual compositions without the publisher's permission.*

*As an alternative to illegal reproduction, individual compositions are available from the publisher as individual prints.*

More info at: [www.astrum.si](http://www.astrum.si)

*Published by:* ASTRUM Music Publications (ASTRUM d.o.o., Tržič)  
*Printed by:* Tiskarna Uzar d.o.o., Tržič  
*Front Illustration:* made by ASTRUM Design  
*Edited by:* Michele Josia & Vito Primožič  
*The International Standard Music Number:* M 979-0-709030-48-4  
*This Printing:* First Edition, First Printing, February 2013 : 10 9 8 7 6 5 4 3 2  
*Copyright:* © 2013 by ASTRUM d.o.o., Tržič  
*Published:* Tržič, February 2013



**ASTRUM Music Publications,**  
**Cankarjeva 7, SI-4290 Tržič, Slovenia-Europe**  
Phone: +386(0)4 59 25 800 · Fax: +386 (0)4 59 25 801  
e-mail: info@astrum.si · www.astrum.si

**ASTRUM** ASTRUM Music Publications,  
Cankarjeva 7, SI-4290 Tržič, Slovenia-Europe  
Phone: +386(0)4 59 25 800 · Fax: +386 (0)4 59 25 801  
e-mail: info@astrum.si · www.astrum.si

15,90 EUR  
19,90 USD

